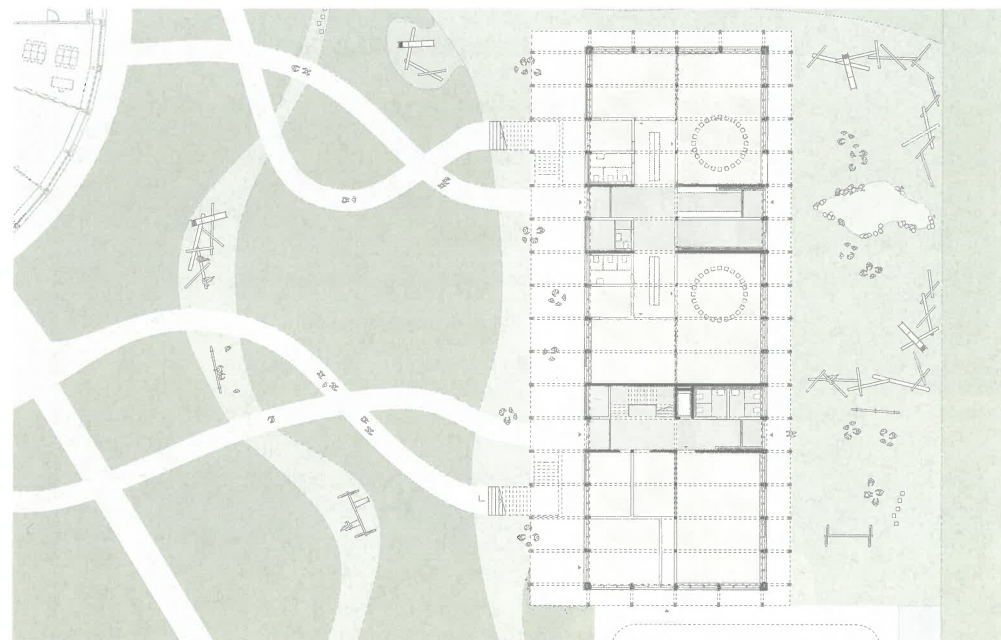


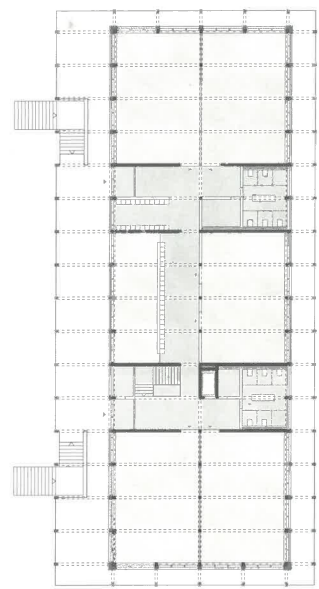


Querschnitt

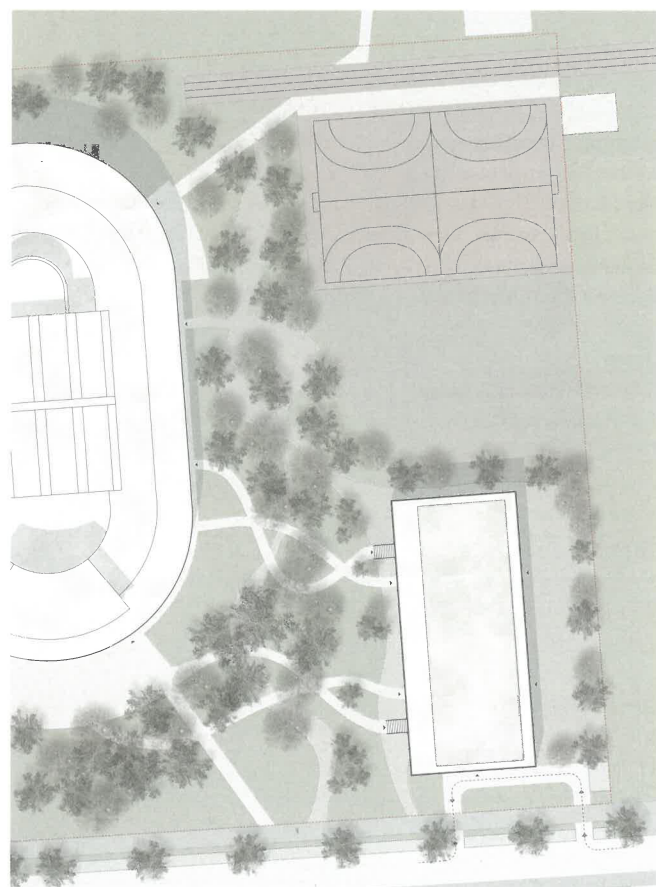
Westfassade



Erdgeschoss



Obergeschoss



Situation

### 1. Rang • «École de Soleure»

Architektur: kollektiv marudo, Baden  
 Mitarbeit: Alexander Athanas, Rafael Zulauf, Ole Bühlmann  
 Landschaft: planivers Landschaftsarchitekten, Zürich  
 Visualisierungen: OVImages, Baden

Das Projekt sieht einen rechteckigen, zweigeschossigen Bau südöstlich der Parzelle vor. Das Volumen verläuft parallel zum Schulhaus Brühl und zur östlichen Parzellengrenze. Durch die Position nahe an der Brühlstrasse bleibt ein grosser Teil der Spielwiese erhalten.

Das Projekt überzeugt vor allem durch gute Funktionalität und hohe Flexibilität. Der gemeinsame Zugang zu den zwei Kindergärten mit einer grosszügigen innenliegenden Erschliessungszone und zwei getrennten Garderobebereichen ist organisatorisch ideal. Beide Kindergärten sind identisch und überzeugen durch klare und einfache Grundrisse. Der Zugang zum Aussenraum für die Kindergärten erfolgt über die gemeinsame Erschliessungszone. Durch die rund um das Gebäude verlaufende Arkade entsteht bei den Kindergartenzugängen sowie gegenüber dem Aussenraum ein gedeckter Aussenbereich.

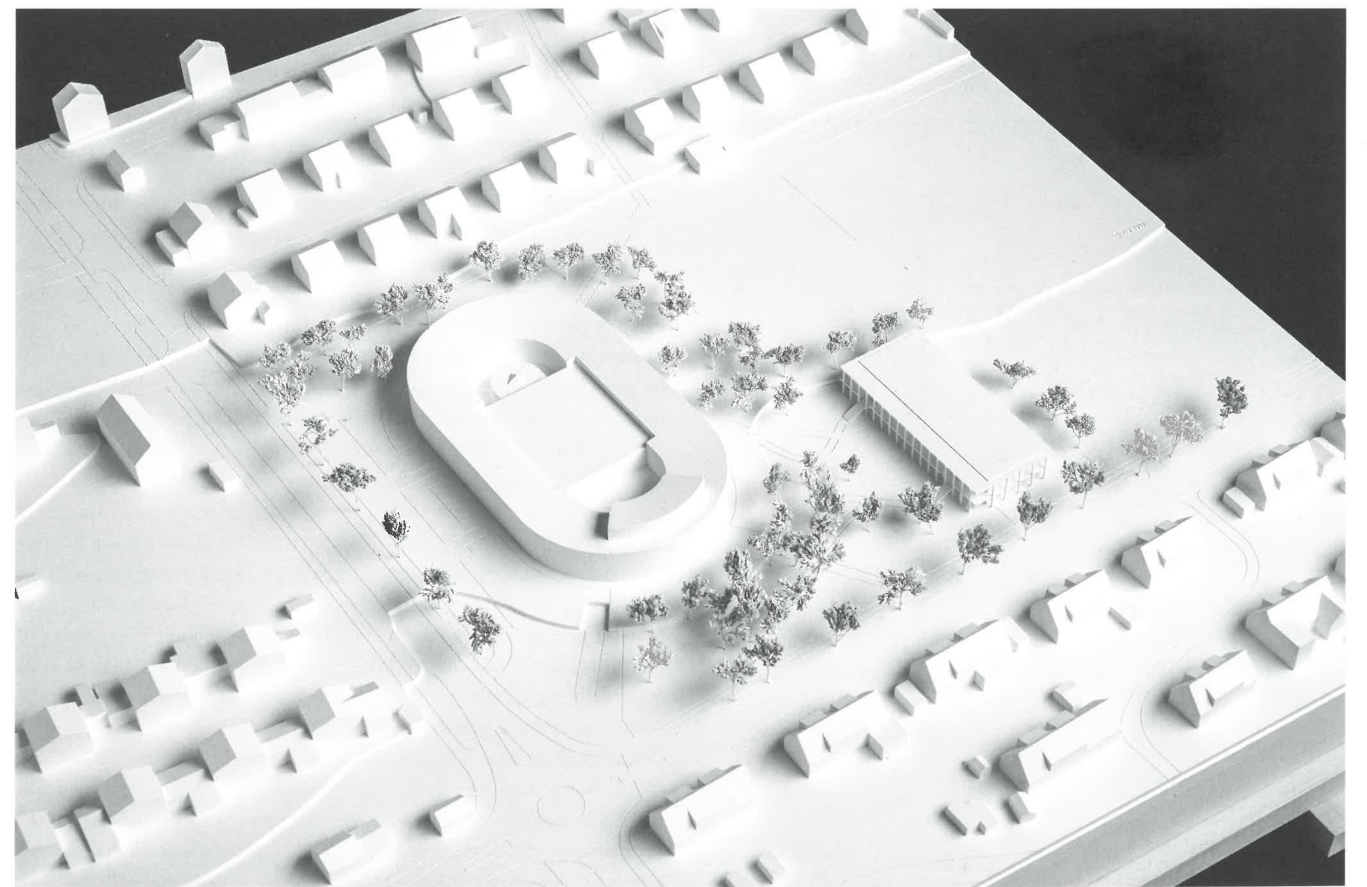
Die Tagesschule beansprucht rund ein Drittel des Erdgeschosses und das ganze Obergeschoss. Der Hauptzugang zur Tagesschule erfolgt über die Erschliessung im Erdgeschoss. Zusätzlich gelangt man über zwei Aussentreppen und die grosszügigen Arkaden zu den innenliegenden Erschliessungszone. Die zwei Aussentreppen und die weiteren Erschliessungszone mit separaten WC-Anlagen ermöglichen eine Entflechtung der grossen Kinderscharen. Dies vereinfacht die Abläufe vor allem über die stark frequentierte Mittagszeit. Das Projekt besticht durch die Rasterstruktur, die verschiedenen Zugangsmöglichkeiten und die klar definierten Aussenräume. **Aus dem Jurybericht**



Blick auf die Westfassade mit Haupteingang



Unterrichtsraum der Tagesschule im Obergeschoss



Modell: zweigeschossiger Neubau in der Südostecke der Parzelle